

CHAISE FAUTEUIL VINTAGE

DON

499,00 €

ou 168,67 € en 3 fois par
CB

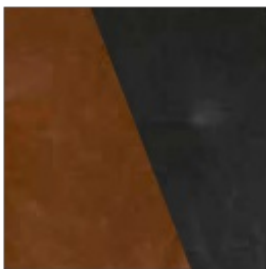
DONT 1,25 € D'ÉCO-PARTICIPATION
● EN FABRICATION



QUI EST DON ?

REVÊTEMENT EN RÉSINE POLYURÉTHANE (ASPECT CUIR)
GARNISSAGE : MOUSSE DE POLYESTER
PIÈTEMENT EN ACIER
PROFONDEUR D'ASSISE : 50 CM
HAUTEUR D'ASSISE : 46 CM
ACCOUDOIRS : LARGEUR 12 CM, HAUTEUR 57 CM
FAUTEUIL VINTAGE : L 76 CM, H 95 CM, P 81 CM

LE ⊕ PRODUIT



Disponible en deux coloris, le fauteuil Don prendra une place de choix dans votre intérieur.



Replongez dans les années 50 grâce au design de son dossier.



Facile d'entretien grâce à son revêtement en polyuréthane.

CHAISE FAUTEUIL VINTAGE ASPECT CUIR

DON est un **fauteuil vintage aspect cuir** style années 50, son revêtement en résine polyuréthane ainsi

que son piètement noir en acier donne à ce fauteuil de salon un design résolument **rétro**. DON vous est proposé dans deux coloris : noir et cognac, deux couleurs qui vont vous permettre d'apporter un **style vintage** à votre intérieur.

WWW.ACHATDESIGN.COM